

## N6 刷机方法

第一步 登录 N6 管理地址，如果没有改动则通过默认 192.168.0.1 登录，如果改动，通过改动后地址登录

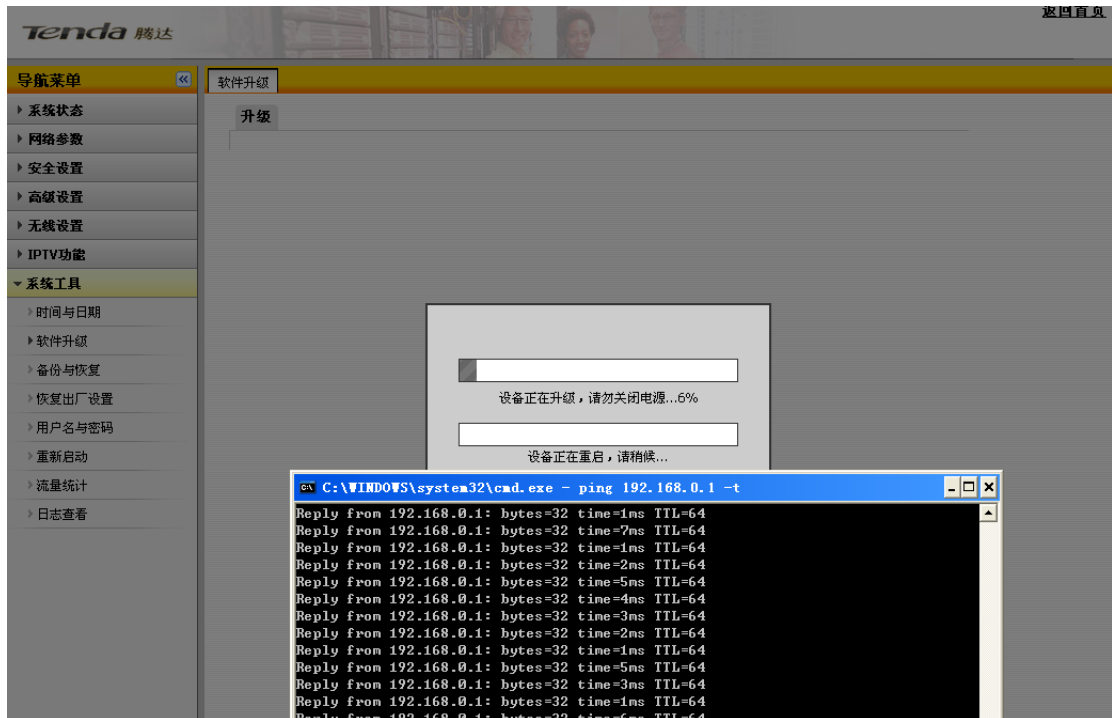
第二步 选择系统工具——软件升级



第三步 选择文件升级



第四步 升级的时候，在 CMD 中输入 ping 192.168.0.1 -t 观察，升级完成，直到 ping 稳定



第五步 通过 192.168.1.1 登录海蜘蛛，而不是 N6 默认的 192.168.0.1

