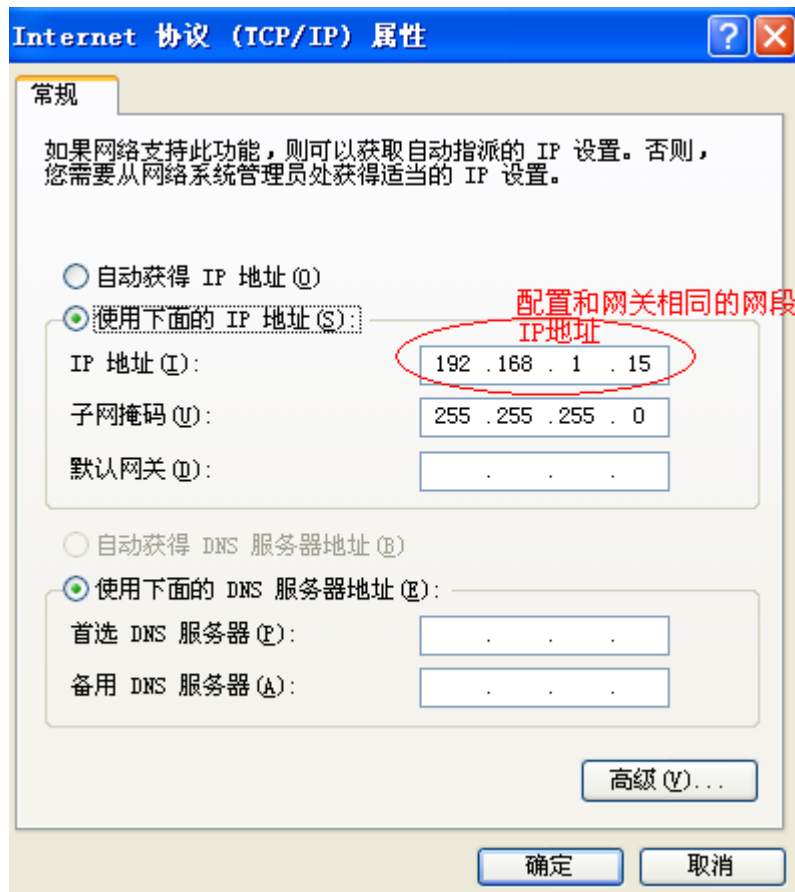


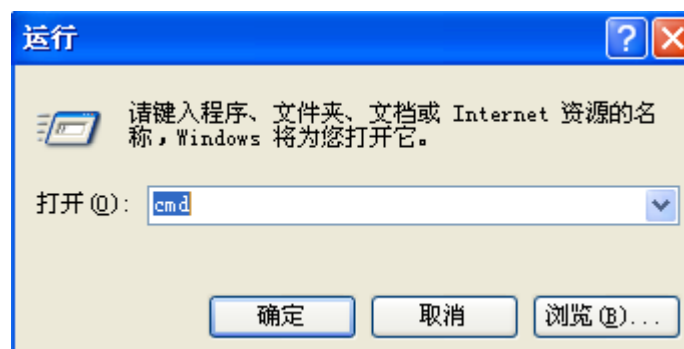
通过 TFTP 软件进行刷机

当路由不支持 WEB 直接升级第三方固件时，可通过 TFTP 工具进行升级，TFTP 升级步骤如下：

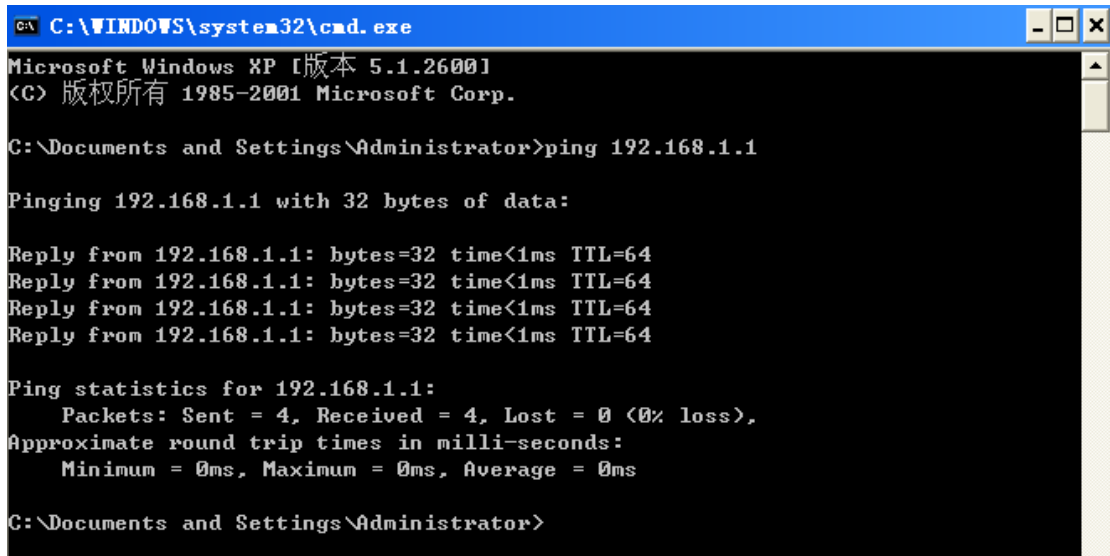
1. 首先要保证升级的电脑（PC）IP 地址和路由的管理地址相同，比如：路由的管理地址为：192.168.1.1（注：路由管理地址可在说明书或路由背后查找到）；则电脑的网络 IP 地址配置为：192.168.1.X 如下图所示：



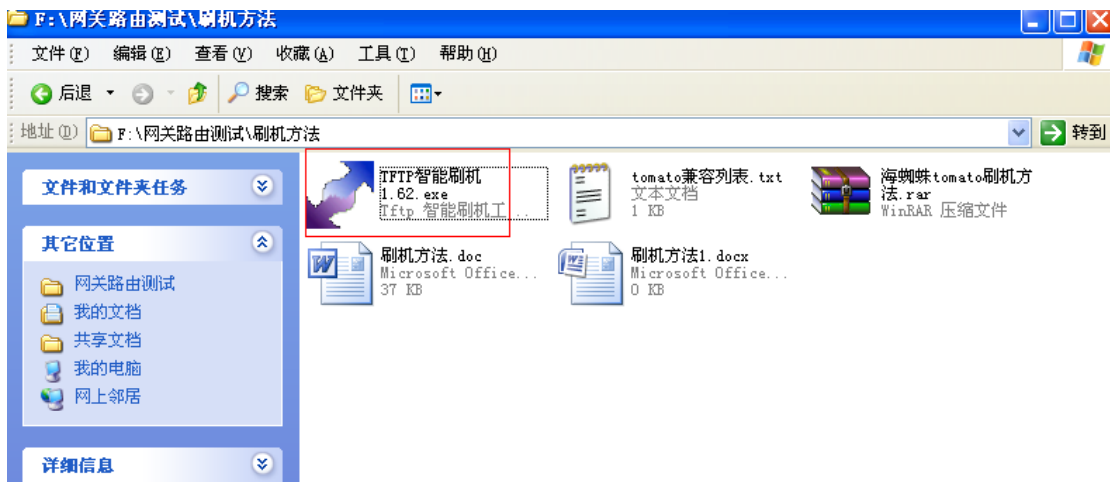
如上图所示；电脑的 ip 地址配置为：192.168.1.15。配置完成后，点击“确定”按钮。当电脑网络 IP 地址配置完成后，在电脑“开始→运行”中输入“cmd”，如下图所示：



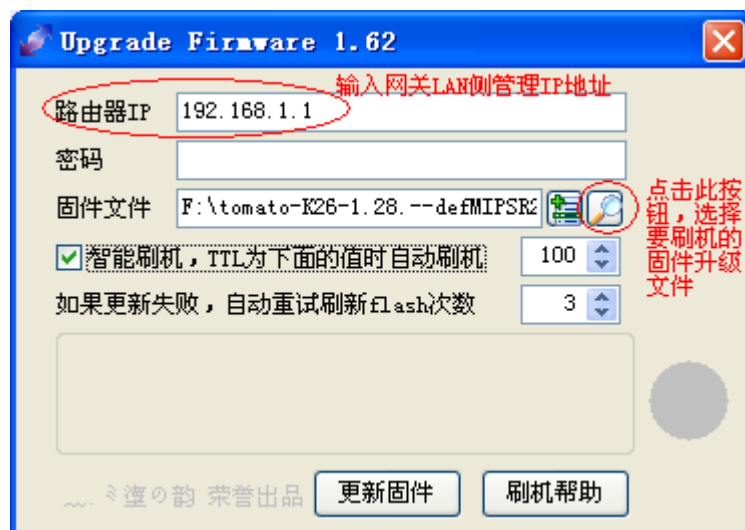
如上图所示，当点击确定后，在系统终端里输入“ping 192.168.1.1”并回车，测试电脑和路由管理地址是否可以连通。如下图所示：



2. 在电脑中双击“TFTP 智能刷机 1.62.exe”，如下图所示：



当 TFTP 工具运行后，在“路由器 IP”中输入路由的管理 IP 地址，如下图所示：



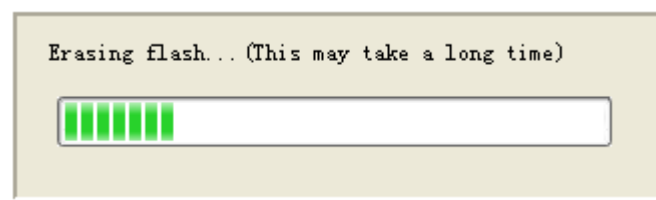
如上图所示，点击固件升级右边的“浏览”按钮，选择要升级的固件升级文件后，

建议将“智能刷机”选中，

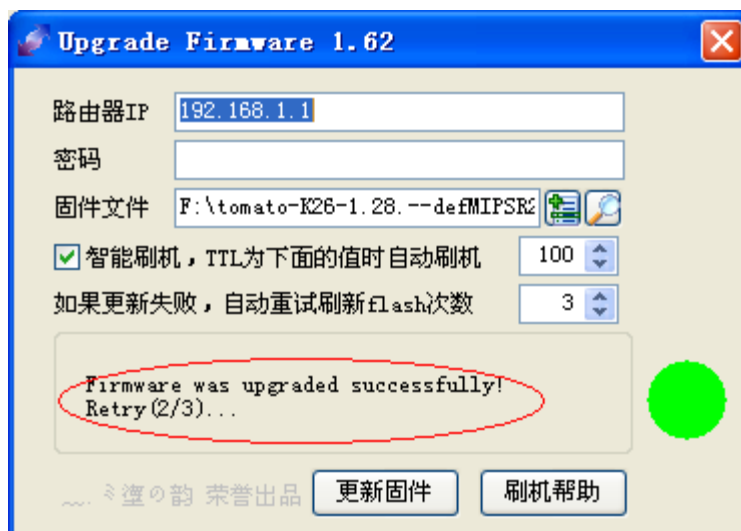
3. 将路由电源重新上电或重启，并点击 TFTP 工具中“更新固件”按钮，如下图所示：



4. 当路由重启后，便会自动从 TFTP 工具接收升级文件，并自动进行刷机，如下图所示：



5. 当刷机完成后，TFTP 工具会提示成功信息，如下图所示：



6. 当 TFTP 工具提示成功后，请关闭 TFTP 工具。当网关刷机完成后会自动重启，在此过程中，可通过电脑终端输入“ping 192.168.1.1 -t”进行观察设备启动过程。如下图所示：



当输入正确的登陆用户名和密码后，便可登陆到网关的功能页面，如下图所示

